

Casale in Vendita a Torrita di Siena (SI)

Prezzo riservato

Rif: CS46



Superficie : 1200 mq

Terreno : 2 ha

Num. camere : 9

Num. bagni : 1

Garage : Box doppio

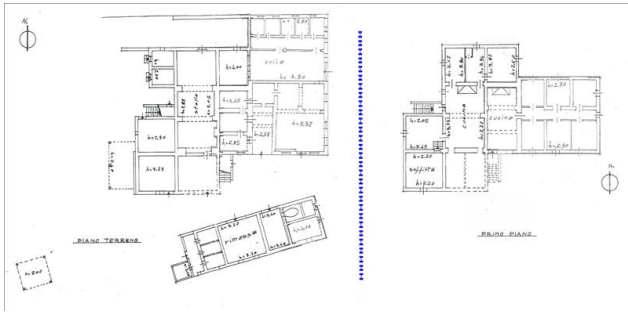
Giardino : Privato

Classe energetica :

NA

TORRITA DI SIENA (SI), alla quota di 430 m s.l.m., vendesi complesso colonico in collina costituito da un corpo centrale e da due annessi, tutto da ristrutturare. Il terreno incluso ha una estensione di circa 2 ettari (seminativo/pascolo) intorno ai fabbricati, ma è possibile acquistarne a parte maggiore superficie. Posizione panoramica e di facile accesso (circa 1,5 km di strada bianca). Il casale, grazie alla posizione strategica ai confini fra Val D'Orcia e Val Di Chiana, vicino Pienza (7 km) e Montepulciano (7 km), permette di sviluppare un'attività turistico/ricettiva di sicura efficienza. Il casale sebbene necessiti di ristrutturazione conserva intatte le caratteristiche tipiche dei casali toscani, quali travatura in legno e mezzane in cotto, pavimenti in cotto, grande camino, archi e volte in mattoni a sostegno della struttura. La superficie è di circa mq 1200, 23 vani principali oltre accessori che permettono anche la realizzazione di varie unità immobiliari. Dispone anche di volumi annessi di fronte al fabbricato principale. Attualmente l'immobile presenta le caratteristiche di ruralità che permettono la realizzazione anche di un agriturismo. Trattativa riservata in Agenzia. Rif CS46







IL CASTELLO IMMOBILIARE S.R.L.
Corso Garibaldi, 18/20 - 53047 Sarteano (SI)
P.IVA: 01070020522
Tel: 0578 266836 / Email: info@ilcastelloimmobiliare.it