

**Stabile/Palazzo in Vendita a Montepulciano (SI)**

**Prezzo riservato**

**Rif: PA4**

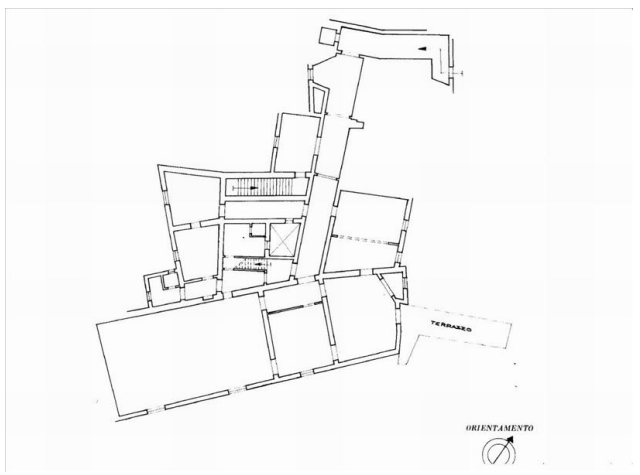
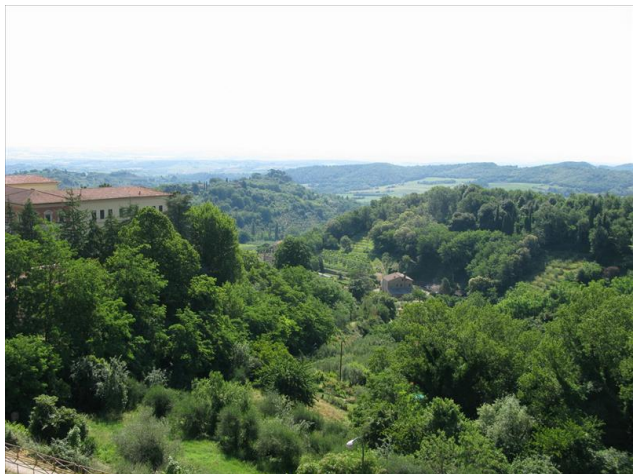


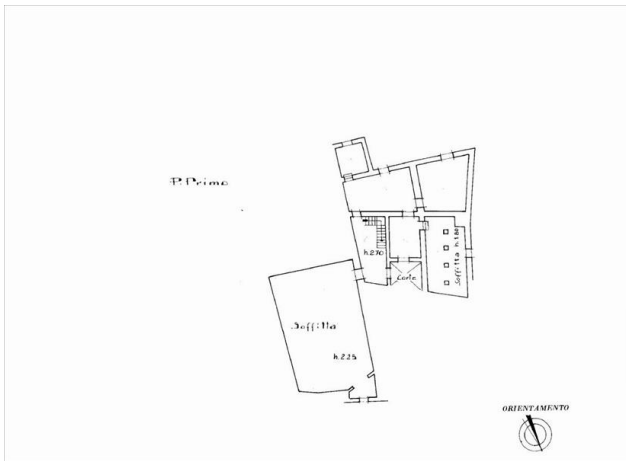
**Superficie : 618 mq**

**Classe energetica : G**

**IPE : 53,1**

MONTEPULCIANO (SI) Vendesi in posizione centrale e panoramica, antico palazzo del 1300 racchiuso entro le tre cerchia di mura del paese che ha caratteristiche di borgo medioevale. Il paese ha origini etrusche, alcuni documenti lo fanno risalire al IV- III secolo avanti Cristo. Nel tempo sono stati eretti Monumenti e luoghi di interesse religiosi e architetture civili di straordinaria bellezza. Il Palazzo ha una superficie di circa 600 mq suddivisi su tre livelli, è stato completamente ristrutturato sia internamente che esternamente, dalle finestre superiori si gode uno stupendo panorama delle vallate circostanti. Il palazzo si può utilizzare in svariati modi, residenziali personali o pubblici, attualmente è utilizzata da una scuola privata Straniera per corsi e studi. Trattativa riservata. (Classe Energetica: G e I.P.E.: 53,1 KWh/m2anno) Rif PA4





**IL CASTELLO IMMOBILIARE S.R.L.**  
**Corso Garibaldi, 18/20 - 53047 Sarteano (SI)**  
**P.IVA: 01070020522**  
**Tel: 0578 266836 / Email: [info@ilcastelloimmobiliare.it](mailto:info@ilcastelloimmobiliare.it)**